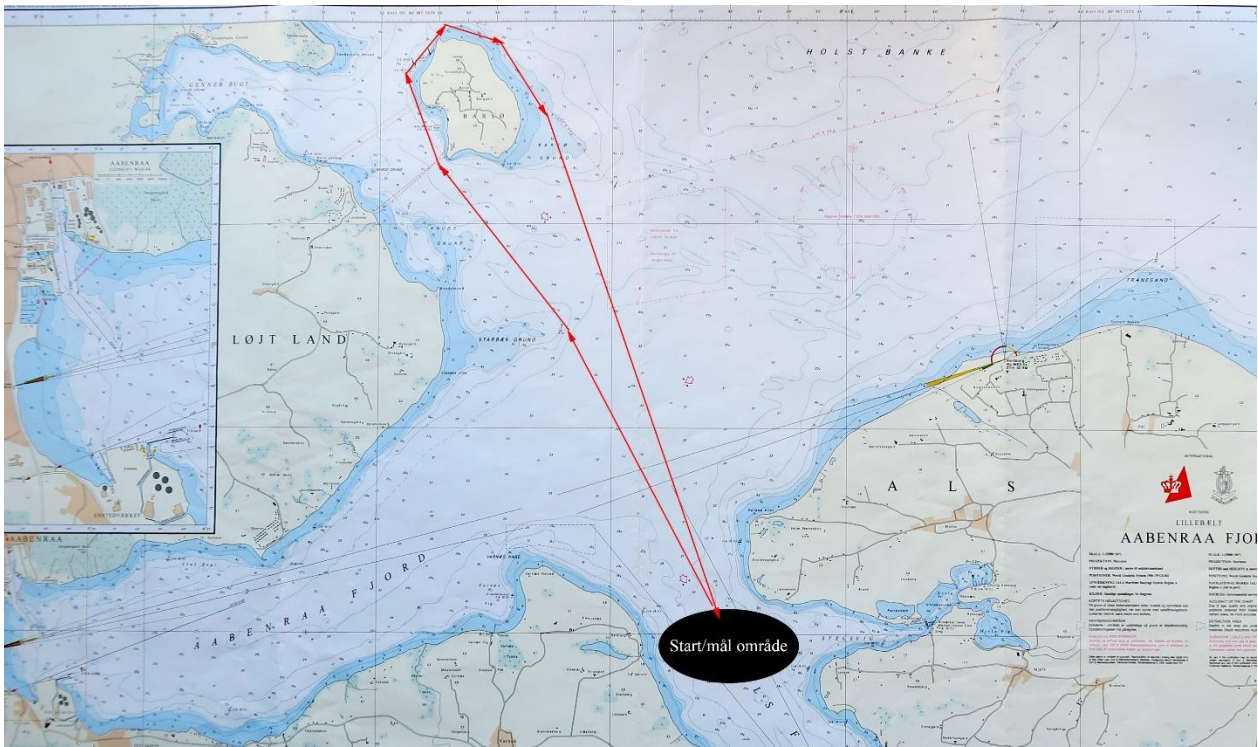
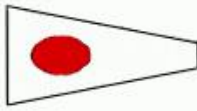


Program for LAST FIGHT 2Star.

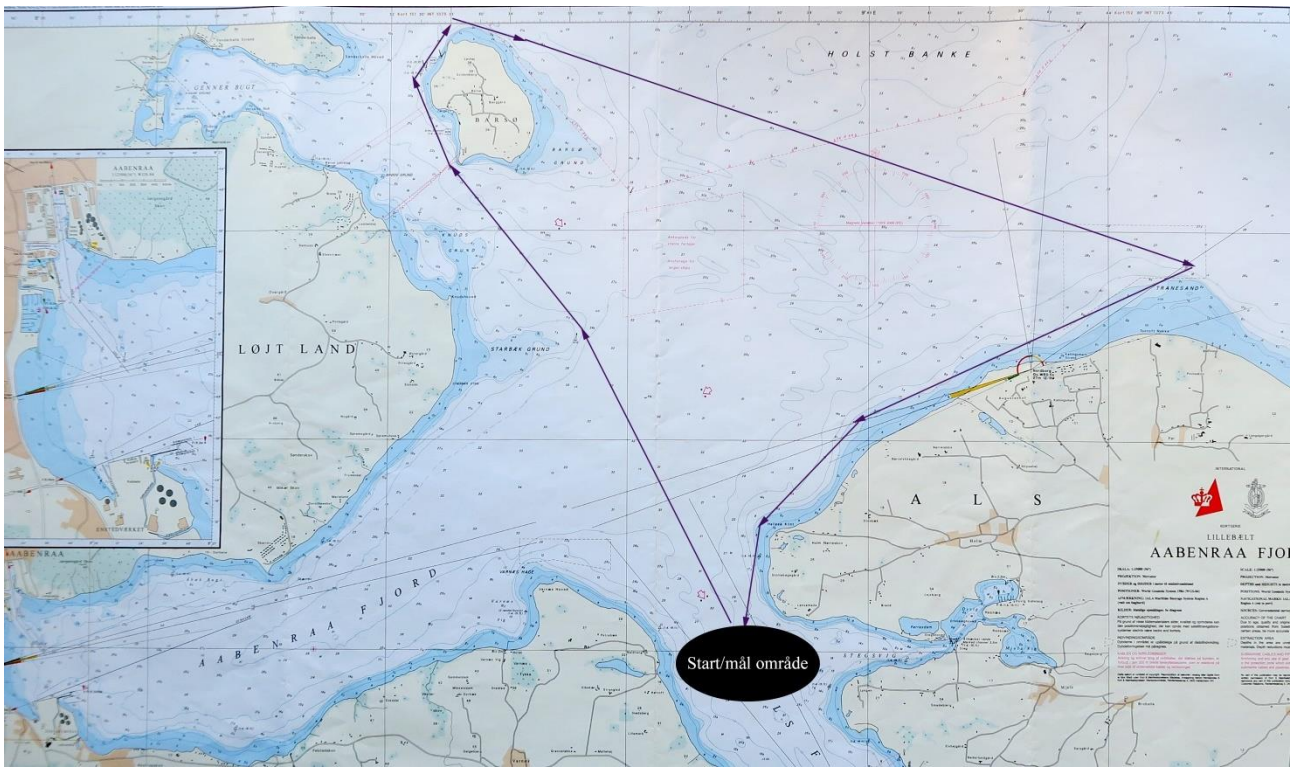
I dette løb må der kun være 2 personer om bord. Målerbrev er påkrævet

Regler	Der sejles i.h.t. ISAF´s kapsejlsregler og Dansk Sejlunions sejladsbestemmelser.
Handicap	Sejltider udregnes efter GPH målet.
Start	Varselssignal kl. 9.55 med start kl. 10.00. (Samme start som turløbet)
Startlinje	Startlinjen er markeret af 2 bøjer med hvide flag. (Samme startlinje som "Up & Down" løbet)
Topmærke	Efter starten skal der rundes et topmærke, orange cylinder. (Benyttes også i "Up & Down" løbet. Bøjen passeres enter stb. eller bb. rundt, markeret af henholdsvis grønt eller rødt flag.
Distance	1. Bane option (Ca. 14 Sømil) indikeres med talstander 1 2. Bane option (Ca. 20 Sømil) indikeres med talstander 2 Afhængig af vind og vejr afgøres baneoptionen. Den indikeres sammen med varselssignalet.
Mållinje	Mållinjen er den samme som startlinjen.
Banerne	1. baneoption -Startlinje -Topmærke - Starbæk Grund -Barsø - mål 2. baneoption -Startlinje -Topmærke - Starbæk Grund -Barsø -Tranesand -mål

Bane 1.



Bane 2



Mærkerne	Starbæk Grund – Øst bøje (Skal holdes om bagbord) Tranesand – Nord bøje (Hvis 2. baneoption sejles, skal bøjen holdes om styrbord)
Start-procedure	- 5 min. start: varselssignal lydsignal. Samtidig sættes grønt eller rødt flag for omsejlings retning af topmærket og talstander 1 eller 2 for baneoption - 4 min. før start, klarsignal 1 lydsignal. Samtidig sættes flaget P . - 1 min. før start, 1 langt lydsignal. Samtidig nedhales klarsignalflaget P . - 0 min. startskud for tursejladsen. Flag for baneoption og omsejlings retning nedhales.
Begrænsning	-Tidsbegrænsning, sejladsen skydes af kl. 17.00. -Vindbegrænsning, der vil ikke blive startet en sejlad, hvis der skønnes af banelederen at middelvinden er over 15 m/sek. -Sejladsen kan udskydes, men skal kunne afvikles inden tidsbegrænsningen.
Sejlnummer	Båd med andet sejlnummer end tilmeldt, vil blive betragtet som ikke startende båd.
Farvet bånd	Deltagerne i 2Star løbet skal føre det udleverede gule silkebånd i hækstaget. Det indikerer samtidigt at båden kan ligge afgiftsfrit i havnen fredag-søndag.
Protest	Protester skal oplyses til dommerbåden umiddelbart efter passage af mållinjen, med angivelse af hvem protesten er rettet imod. Som protestflag anvendes signalflag "B" eller rektangulært rødt flag. Protest skema skal afleveres til dommerne senest ½ time efter dommerne er kommet i havn.
Dommerbåd	Dommerbåd er en kutter med stor Dyvig stander.
Præmie-uddeling	Finder sted i forbindelse med FIGHTER FESTEN i teltet ved Dyvig Bådelaug mellem kl. 20.00 og 21.00. (Efter middagen)
Fighter fest	Vi åbner teltdørene for aftenens FIGHTER fest kl. 18.30.
Registrering (i klubhuset)	Fredag den 24. september fra kl. 17.00 til 19.00 samt Lørdag den 25. september fra kl. 07.30 til 08.30.
Kontakt	Kent Münch (Mobil 2343 2770) eller John Jørgensen (Mobil 2129 4852)

HUSK sidste tilmelding er mandag den 20' september.

Vi giver hermed en stor tak til vore sponsorer:

